

## OBIETTIVI FORMATIVI

- **Mettere al centro del sistema scolastico l'alunno, come protagonista principale, del percorso di crescita culturale, educativa e formativa.**
- **Concorrere a far emergere in ogni alunno le potenzialità, sviluppando le caratteristiche personali in situazioni di pari opportunità.**
- **Promuovere percorsi interdisciplinari finalizzati allo sviluppo di conoscenze, abilità e competenze utili per la crescita degli alunni.**
- **Valorizzare i meriti e le attitudini individuali.**
- **Tutelare le diverse tipologie di disabilità.**
- **Promuovere pratiche inclusive.**
- **Contrastare la dispersione scolastica.**

## ORGANIZZAZIONE ORARIA

L'orario è articolato su 5 giorni, dal lunedì al venerdì

Orario curricolare: 40 ore settimanali

- ◆ dal lunedì al venerdì dalle ore 8,30 alle ore 16,30



*La scuola del sapere creativo...*

*La scuola di tutti e per tutti...*

Ufficio di Segreteria

LUNEDI' dalle 8,30 alle 9,30  
MERCOLEDI' dalle 8,30 alle 9,30  
GIOVEDI' dalle 14,00 alle 15,00  
SITO WEB  
[www.22ddalbertomario.gov.it](http://www.22ddalbertomario.gov.it)



Istituto Comprensivo Statale  
22° "Alberto Mario"  
Piazza S. Eframo Vecchio, 130  
80137 - Napoli - NA  
Tel. 081/7519375  
Fax 0817512716

E-mail: [naic8bt00n@istruzione.it](mailto:naic8bt00n@istruzione.it)  
[Pec naic8bt00n@pec.istruzione.it](mailto:Pec naic8bt00n@pec.istruzione.it)  
C.M. NAIC8BT00N

ISTITUTO COMPRESIVO "22 ALBERTO MARIO"

Scuola infanzia- Primaria- Secondaria di Primo grado

Dirigente scolastico: Dott. ssa Cesira Foà

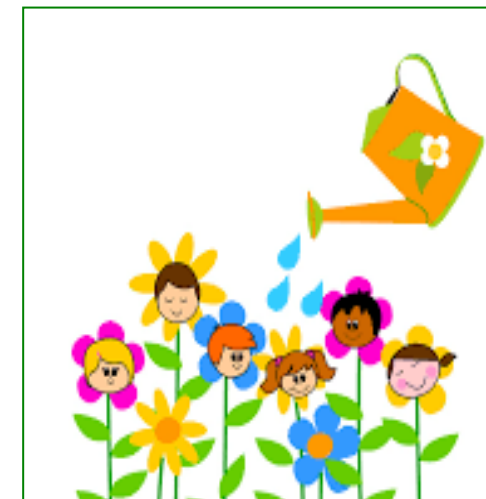
## SCUOLA FAMIGLIA INFANZIA

LUNEDI

11 DICEMBRE 2017

ORARIO:

DALLE 16.45 ALLE 18.45



Il nostro Istituto da anni attua un progetto educativo qualificato, attento alle esigenze ed alle problematiche degli alunni, aperto al territorio e alla collaborazione attiva tra docenti e genitori.

Protocollo 10053/A7 DEL 13/11/2017

## PROGETTI OFFERTA FORMATIVA

### ACCOGLIENZA

- ◆ Attività pre-scuola dalle 8.15 alle 8.30
- ◆ Scansione del calendario per un inserimento graduale

### INTEGRAZIONE

- ◆ Costituzione di gruppi di lavoro dedicati (GLI)
- ◆ Robotica educativa

### PROGETTO ORIENTAMENTO

- ◆ Scuola dell'infanzia e classi prime
- ◆ Scuola primaria
- ◆ "Cresciamo insieme"

### POTENZIAMENTO LINGUISTICO PROGETTO L2

- ◆ HELLO CHILDREN
- ◆ "Giochiamo con la lingua"

### POTENZIAMENTO LABORATORIALE

- ◆ Potenziamento trasversale attraverso progetti per il potenziamento degli apprendimenti sociali ed emotivi:  
"Emozioni a gogò"

### ORIENTAMENTO CONTINUITA'

- ◆ Continuità in itinere
- ◆ Continuità in uscita

### POTENZIAMENTO UMANISTICO

- ◆ Interventi migliorativi aggiuntivi di esperti
- ◆ Incontri con le forze dell'ordine (carabinieri, polizia, unità cinofile, ecc.) per interventi di educazione alla legalità
- ◆ Progetto Sicurezza D. Lgs 81/08 -
- ◆ prove di evacuazione.

### PROGRAMMAZIONE ALTERNATIVA ALL' I.R.C

### POTENZIAMENTO SCIENTIFICO

- ◆ Percorsi di educazione alimentare, ambientale, alla salute.
- ◆ Giochi, simulazioni, esperimenti

### POTENZIAMENTO ARTISTICO E MUSICALE

- ◆ Laboratori manipolativo-creativi

### POTENZIAMENTO CONSAPEVOLEZZA ESPRESSIONE CUL- TURALE

- ◆ Vetrine di Natale
- ◆ Visite guidate e percorsi culturali